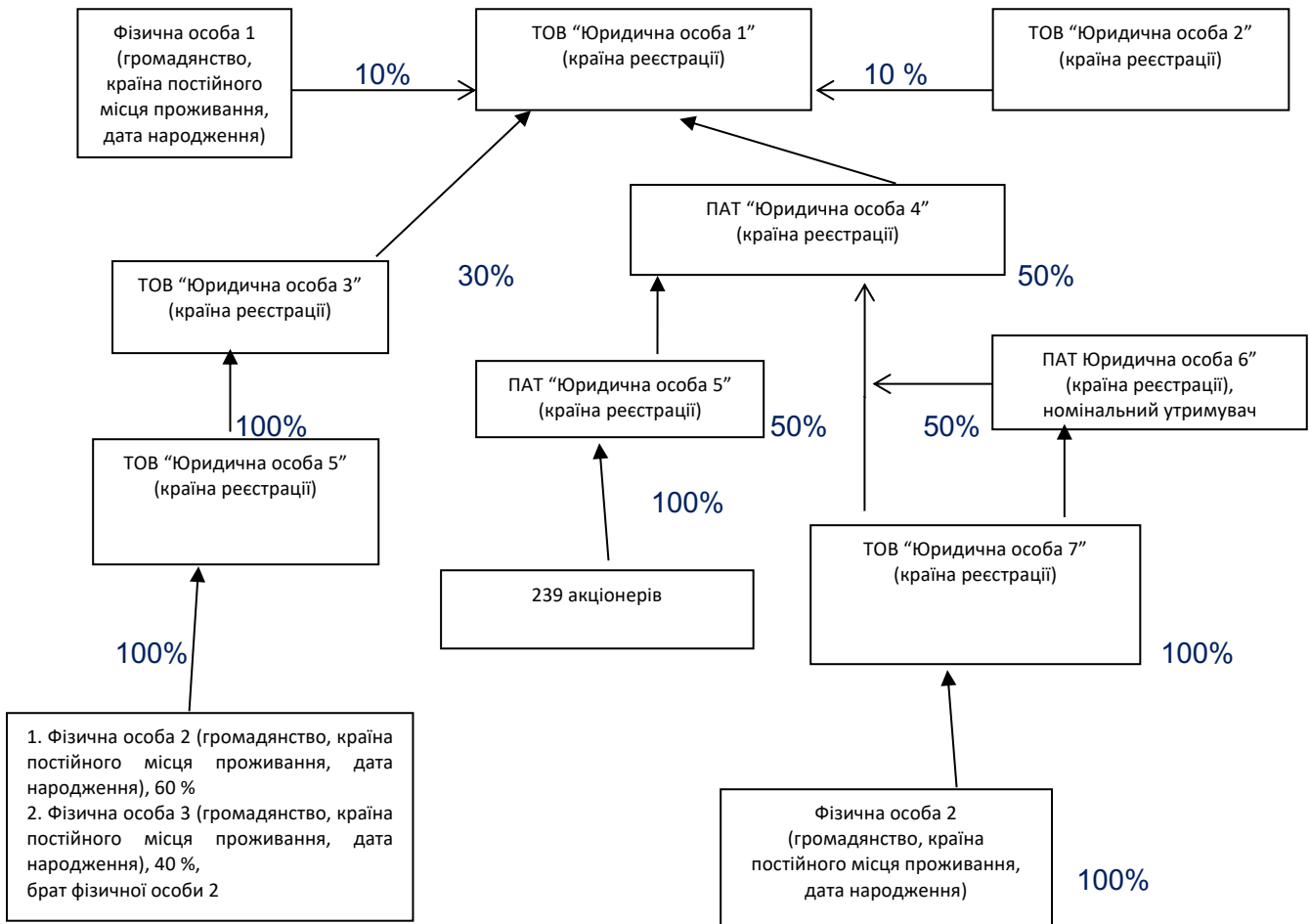


## Додаток 11. Схематичне зображення структури власності клієнта - юридичної особи.<sup>1</sup>



**Підтверджую достовірність вищезазначеної інформації:**

\_\_\_\_\_

\_\_\_\_\_

(дата заповнення)

(посада)

(підпис, прізвище, ініціали)

М.П.

ВПСП, що прийняв та перевірів документ: \_\_\_\_\_

«\_\_» \_\_\_\_\_ 20\_\_ р. (підпис, прізвище, ініціали)

<sup>1</sup> 08.06.2021р. Мін'юстом зареєстровано наказ, виданий Міністерством фінансів України №163 «Про затвердження Положення про форму та зміст структури власності» від 19.03.2021р. Структура власності готується в довільній формі та є схематичним зображенням, на якому відображаються всі особи, які прямо чи опосередковано володіють юридичною особою самостійно чи спільно з іншими особами. У структурі власності зазначається розмір участі кожного з власників, а також вказуються особи, які незалежно від формального володіння мають можливість значного впливу на керівництво чи діяльність юридичної особи. Крім того, зазначається опис здійснення та характер вирішального впливу кінцевого бенефіціарного власника на діяльність юридичної особи.

По юридичним особам у схемі має бути заповнено – найменування, країна реєстрації, частка статутного капіталу;

По фізичним особам у схемі має бути заповнено – ПІБ, громадянство, країна постійного місця проживання, дата народження, частка статутного капіталу.

Будь ласка, зобразіть схему Вашої структури власності у схематичному вигляді, в зручному для Вас форматі з урахуванням вищезазначених вимог.